

*Automator*



MÁQUINAS

**MICROPUNTO**



1940 | HOY



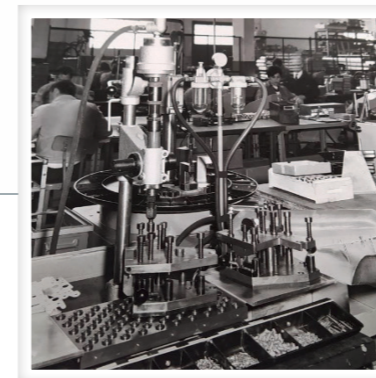
Automator Marking Systems diseña, fabrica y comercializa a nivel mundial sistemas de marcado, verificación y trazabilidad industrial desde 1940, por lo tanto, en 2020 celebró sus primeros 80 años de actividad: 80 años de experiencia y conocimiento en todo tipo de aplicaciones y producción industrial, y en todos los segmentos del mercado. 80 años de clientes satisfechos, gracias a una excelente red de venta y sus 80 años de innovación y desarrollo de máquinas y lanzamientos de nuevas tecnologías, contribuyendo año tras año a impulsar el sector del mercado industrial hacia nuevos horizontes y objetivos.

Desde sus inicios, **Automator** siempre se ha centrado en el mercado industrial, imaginando, planificando y desarrollando las tecnologías más avanzadas para la actividad.

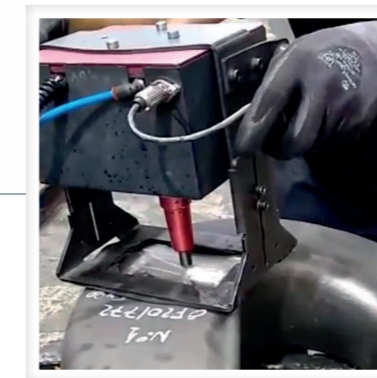
## AUTOMATOR, PRESENTE Y FUTURO EN EL SEGMENTO DE MARCADO INDUSTRIAL



1940 - 1950  
MÁQUINAS MECÁNICAS



1960 - 1970  
MÁQUINAS DE IMPACTO NEUMÁTICAS Y ELECTRO-NEUMÁTICAS



1980  
MARCADORAS COMPUTERIZADAS DE MICROPERCUSIÓN



2000  
MARCADO LÁSER

## Cómo nuestros clientes pueden beneficiarse de nuestros 80 años de experiencia?

- 80 años de actividad significan un profundo **CONOCIMIENTO** de sectores y aplicaciones de marcado
- 80 años de actividad empresarial significan una excelente **COMPETENCIA** en actividades de venta y comprensión de las necesidades del cliente
- 80 años de actividad empresarial significan un excelente **COMPETENCIA** en actividades y servicios de posventa
- 80 años de actividad significan que todos los productos de **Automator** son el resultado de mejoras y desarrollos continuos
- 80 años de actividad significan **FIABILIDAD**: siempre estaremos a tu lado para ayudarte en todas tus actividades de marcado

## Nuestras tecnologías

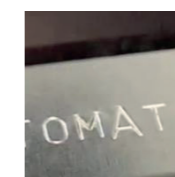
**Automator Marking Systems** fabrica todas las tecnologías de marcado industrial, desde las máquinas mecánicas más tradicionales como el impacto, rodadura, caliente, hasta las tecnologías más modernas como el marcado láser, sin olvidar de las máquinas de micropunto y rayado.



MARCADO LÁSER



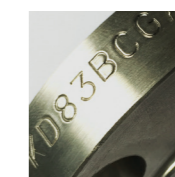
MARCADO MICROPUNTO (micropercusión)



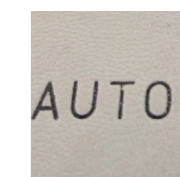
MARCADO IMPACTO



MARCADO RAYADO



MARCADO RODADURA



MARCADO CALIENTE



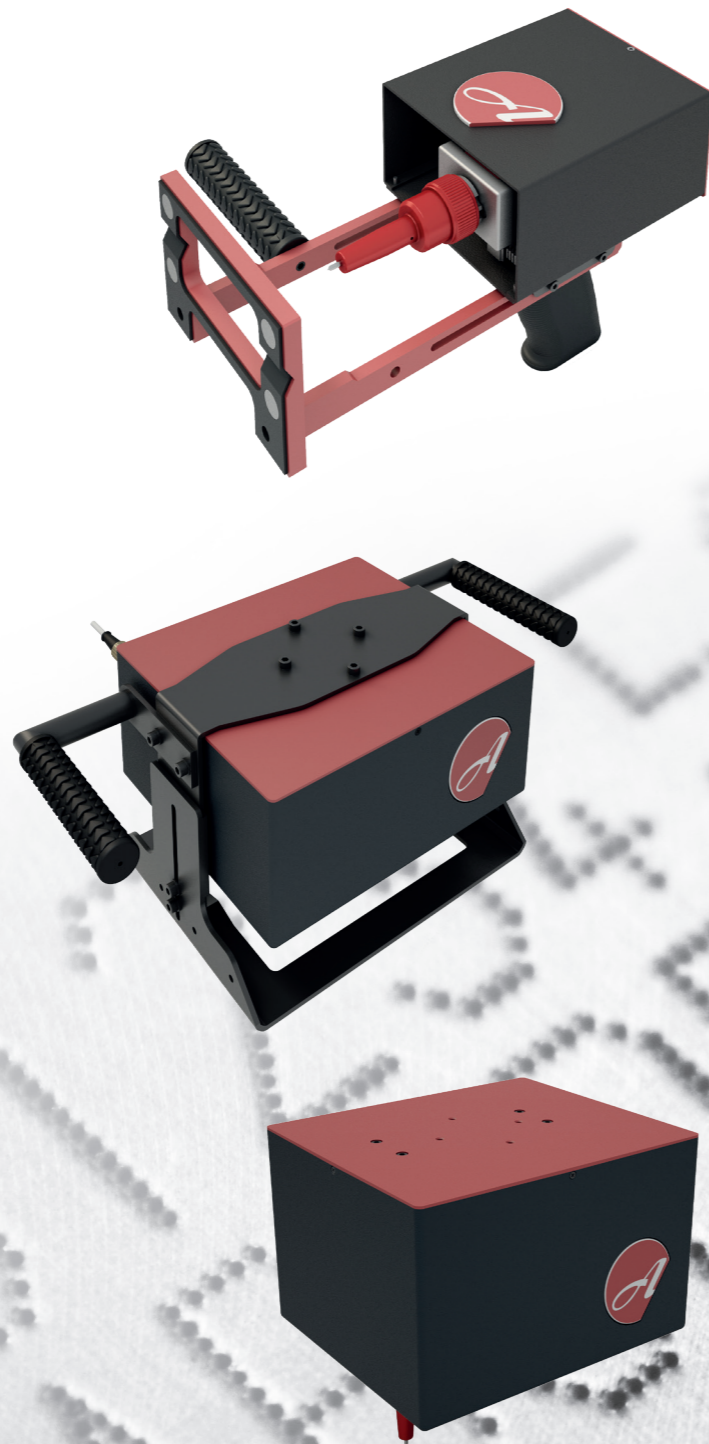
MARCADO ELECTROLÍTICO

# RESULTADO FINAL IMPECABLE



## LAS MARCADORAS DE MICROPUNTOS RESPONDEN A TODAS LAS NECESIDADES DEL CLIENTE:

Dispositivos compactos para integración, sistemas de sobremesa, portátiles, todos ellos gestionados por el mismo controller universal. Tanto el **MARCADO POR PUNTOS controlados o vibrado**, tienen aspectos como velocidad o profundidad que permiten el grabado en múltiples Materials como metales, plásticos duros, aleaciones, metales bruñidos, anodizado, pintado, madera, papel o incluso vidrio. Nuestras marcadoras de puntos se distinguen gracias a un software con una interfaz flexible, que permite una absoluta libertad gráfica: la gestión de números de serie, textos, fijos o variables, logotipos, Datamatrix y códigos en varios formatos se convierten aspectos personalizables. Además, todos los sistemas de micropercusión Automator se gestionan gracias a un innovador e universal controlador AC 500, este integra una Pantalla táctil de 7": fácil de instalar y utilizar, que permite al operador trabajar con sencillez y rapidez. También es posible crear programas en PC, que se puede transferir fácilmente al Controlador AC500 con un USB.



## ¿CÓMO ELIJO EL MARCADOR DE MICROPUNTOS MÁS ADECUADO PARA MÍ?

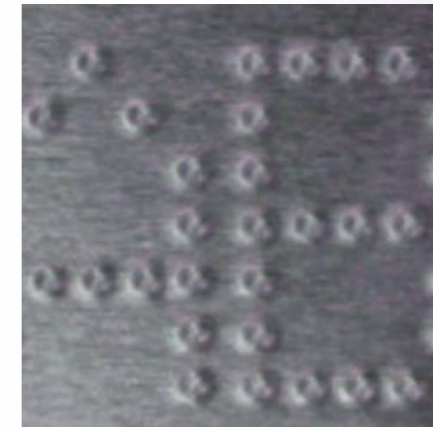
Hay dos criterios principales para elegir: **El tipo de trabajo o resultado deseado** y el **área de marcado** más adecuada.

**El resultado depende del tipo de procesamiento:** Los marcadores de micropercusión de Automator le permiten realizar el procesamiento con puntos controlados, punto vibrado, en modo neumático o eléctrico, en superficie o en profundidad.



### PUNTO VIBRADO

Carácter marcados con punta de micro vibración. Adecuado para los que requiere un tiempo mínimo y excelente calidad.



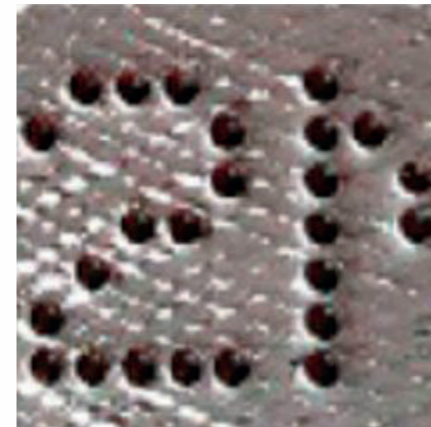
### PUNTA ELÉCTRICA

La punta se mueve gracias a una solenoide eléctrica de entrada y salida. Indispensable para quien no tiene la posibilidad de alimentación neumática.



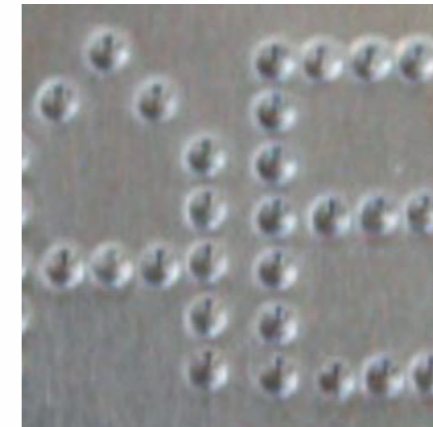
### PUNTA NEUMÁTICA

La punta se mueve neumáticamente tanto de entrada como de salida.



### PUNTA DEEP

Punta especial para el marcado profundo, incluso en los Materials más resistentes.



### PUNTO CONTROLADO

Posibilidad de marcar caracteres definiendo la densidad de puntos desde 10 hasta 200 px/cm, para aquellos que necesitan marcado profundo.



### PUNTA DE RAYADO

Marcado por contacto profundo y silencioso.

## AUTOMATOR ESTA CERTIFICADA:



**CISQ**  
CERTIFICACIÓN ITALIANA DE LOS SISTEMAS CALIDAD DE LA EMPRESA



**ISO 9001 IQ NET 2768/5**



**SERVICIO DE GESTION ISO 9001/2008 ICIM (2768/5)**

## AUTOMATOR ES MIEMBRO:



**UCIMU**  
ASOCIACIÓN ITALIANA DE FABRICANTES DE MÁQUINAS E HERRAMIENTAS




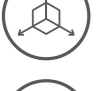


**AIDAM**  
ASOCIACIÓN ITALIANA DE MECATRONICA Y AUTOMATIZACIÓN

# AC500

CONTROLLER PARA  
MICROPUNTO Y  
RAYADO



-  Alimentación externa 110/220 con salida 48V
-  Líneas, arcos, círculos
-  Números seriales automáticos
-  Fuentes TTF disponibles
-  Entrada USB
-  Multilenguaje: más de 40 idiomas
-  Eje theta y Z motorizado
-  Visualización de la memoria disponible

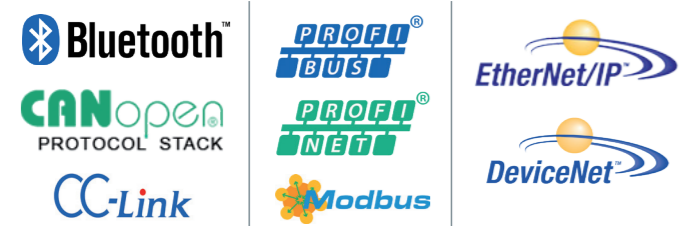


-  Teclado virtual disponible en varios idiomas
-  Pantalla táctil de color 7"
-  Conexión de impresora de papel
-  Carga/Descarga de archivos
-  Qr code y Data Matrix
-  Señales I/O
-  Historico de alarmas
-  Memoria flash fija 64MB
-  Lector externo
-  Archivo DXF-BMP Importación/Exportación
-  Mantenimiento remoto y programable

Certificaciones estándar (CE), EE. UU. (Seguridad de equipos de tecnología internacional, parte 1: general requisitos, 60950-1) y Canadá (Tecnología internacional Seguridad del equipo, parte 1: requisitos generales Enmienda 1: 2011, Amd. 2: 2014, CSA C22.2 # 60950-1)



COMUNICACIÓN EXTERNA OPCIONAL:



**UNIVERSAL, ÚNICO Y EL MÁS COMPLETO.**

El controlador AC500 se puede gestionar mediante un PC o de forma independiente gracias a nuestra tecnología MarkAlone™. La pantalla táctil de 7" hace que las numerosas funciones del software sean más fáciles de utilizar. Por primera vez en la historia, el marcado ha alcanzado su punto máximo en términos de simplicidad e intuición.

**¡UN CONTROLADOR REALMENTE UNIVERSAL!**



Gracias a nuestra completa base de datos de Máquinas y configuración de otras marcas, nuestro AC500 puede controlar casi todas las máquinas de micropunción del mercado.

**CREA TU FUENTE**



Descubra nuestro **creador de fuentes**. La aplicación de software para AC500 que le permite crear fuentes desde cero. Intuitivo y fácil de usar.



**¿NECESITAS MÁS?  
DESCUBRE EL  
AUTOMADOR  
¡STORE!**

Un lugar para comprar y descargar funciones adicionales, que incluyen:

- Gestión de nuestro software desde la red
- Habilitación de protocolos de comunicación industrial
- Personalización del software AC500
- Activación del modo de marcado de puntos múltiples, lo que te permite dar más golpes consecutivos en el mismo lugar para un resultado más profundo y definido

### MARCADO DE LA MATRIZ

Permite marcar multiples objetos en serie.

### EJE EXTERNO OPCIONAL



Posibilidad gestionar hasta 32 ejes externos Opcional.

### MEMORIA INTERNA



Visualiza la memoria disponible del sistema.

### ARCHIVOS DXF, BMP IMPORTACIÓN Y EXPORTACIÓN

Permite cargar y descargar diseños gráfico para crear marcas.

### NÚMEROS SERIALES Y CÓDIGOS AUTOMÁTICOS

Códigos flag automáticos como números de serie, fecha, hora, turno... etc.

### DATAMATRIX, QR CODE Y GS1

Posibilidad de marcar codigos 2D (QR y Datamatrix) y GS1 para la trazabilidad de componentes.

### HISTORIAL DE ALARMAS Y REGISTRO DE USUARIO



Registra todos los errores que ocurrieron durante el uso de la máquina y los accesos de varios operadores.

### TECLADO VIRTUAL



Permite visualizar y escribir textos en distintos idiomas.

### ASISTENCIA REMOTA Y MANTENIMIENTO PROGRAMADO

Permite a nuestros técnicos asistir de forma remota y programar cualquier mantenimiento.

### COPIA DE SEGURIDAD Y ACTUALIZACIONES DE SOFTWARE E FIRMWARE

Actualizaciones automáticas y programadas, restaurar copias de seguridad de archivos, configuraciones y configuración.

### CONEXIÓN COMPLETA

- I/O
- RS232
- Ethernet PC / TPC / IP
- Fieldbus, Modbus
- Bluetooth, Canopen, CLink









### CONEXIÓN EXTERNA OPCIONAL

- Bluetooth
- CANopen
- CC-Link
- Profibus
- Profinet
- Modbus
- Ethernet/IP
- DDeviceNet

# AC250

## CONTROLLER PARA MICROPUNTO











-  Alimentación externa 110/220 con salida 48V
-  Líneas, arcos, círculos
-  Números seriales automáticos
-  Fuentes TTF disponibles
-  Entrada USB
-  Multilenguaje
-  Conexión al PC mediante cable ethernet
-  Texto en arco



### UNIVERSAL Y ECONÓMICO

El controlador AC250 se puede gestionar mediante un PC o de forma independiente gracias a nuestra tecnología MarkAlone™. Memoria interna de 8 programas.



-  Ethernet I/O
-  Cable cabezal/controller
-  Qr code y Data Matrix
-  Señales I/O
-  RS232
-  Memoria flash fija 64MB
-  Fusible
-  Archivo DXF-BMP Importación/Exportación

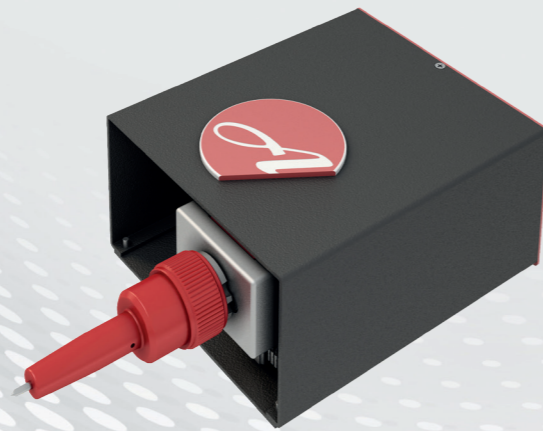


Certificaciones estándar (CE), EE. UU. (Seguridad de equipos de tecnología internacional, parte 1: general requisitos, 609501) y Canadá (Tecnología internacional Seguridad del equipo, parte 1: requisitos generales Enmienda 1: 2011, Amd. 2: 2014, CSA C22.2 # 60950-1)

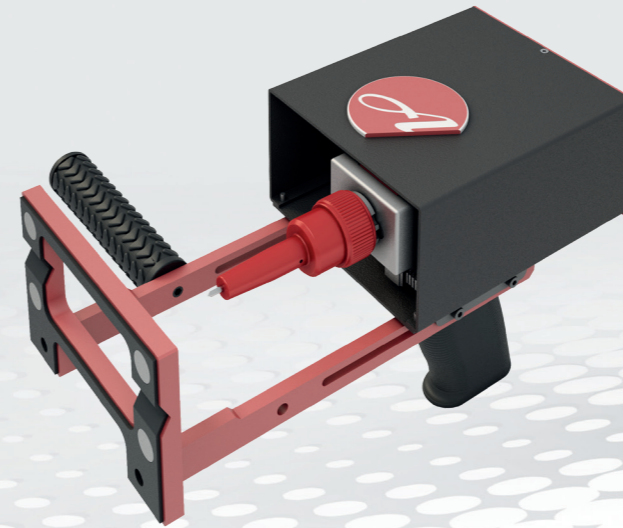
# ADP 2560

Marcado en aluminio anodizado, metales pulidos, cartón, cerámica, ébano, madera, metales y aleaciones, plásticos duros, policarbonato, silicona, pintado y vidrio.

Gracias a un software muy versátil y las señales I/O disponibles, el modelo ADP está diseñado para integraciones en línea y gestión en red, permitiendo la personalización de datos y controles de producción.



INTEGRACIÓN

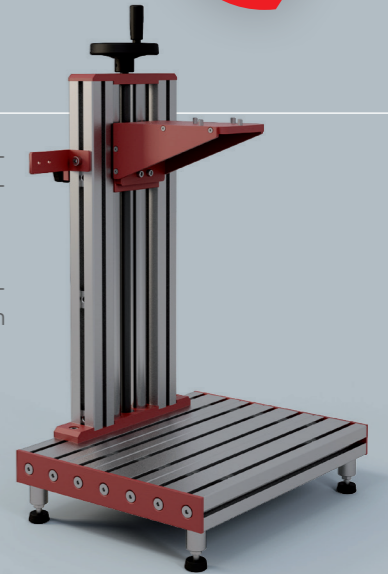


PORTÁTIL



## OPCIONAL:

- Base y columna disponibles para usar en la versión "de sobremesa".
- Altura estándar 500 mm.
- Diferentes alturas disponibles en (consultar con fabricante).



## DOS CONTROLLERS UNIVERSALES DISPONIBLES:

- AC500 con pantalla táctil de 7" con icono gráficos
- Conexión Ethernet, RS232-485, Usb, I/O
- AC250 con conexión a PC o stand alone de hasta 8 programas

## SOFTWARE MULTILENGUAJE DE FÁCIL APRENDIMIENTO:

- Gestión de números de serie, textos, figuras geométricas, códigos de turno y fecha en varios formatos
- Fuente TTF, 5x7 - 7x11 - Fuente de puntos 11x16, OCRA - OCRB, carga/ descarga de archivos, importación
- Dxf - Bmp, Query en txt y Csv, Datamatrix y QRcode, mantenimiento programado
- Mantenimiento remoto, memoria interna fija de 64 MB



## PUNTAS DISPONIBLES

Punto vibrado	3 mm 4 mm
Punto controlado	3 mm 3 mm XL 3 mm de recorrido + 20 mm 6 mm 6 mm XL
Cartuchos de punto vibrado	3 mm con muelle 4 mm con muelle
Cartuchos de punto controlado	3 mm 3 mm de recorrido + 20 mm 6 mm 12 mm



## SISTEMA DE MARCADO DE MICROPUNTO CON:

- Movimiento de la punta neumática, con retorno por muelle o solenoide en la versión eléctrica
- Versión de marcado de puntos controlados para marcado profundo y rápido o vibrado para marcas rápidas y de alta calidad
- **6 puntas estándar diferentes** disponibles para la versión PUNTO CONTROLADO
- **2 puntas estándar diferentes** para la versión PUNTO VIBRADO
- **1 punta eléctrica**

ADP2560 - INTEGRACIÓN	
Dimensiones	126x174.5x80 mm
Peso	3 Kg
Material	Cristal Plástico Metal Anodizado Pintura Papel/Cartón
Certificación	ISO 9001, ISO 45100

ADP2560P - PORTÁTIL	
Dimensiones	115x350x216 mm
Peso	3,4 Kg
Material	Plástico Metal Otros Componentes
Certificación	ISO 9001

ADP2560B - SOBREMESA	
Dimensiones	409x618x315 mm
Peso	23 Kg
Material	Plásticos Metales Oro/Paladio Otros materiales
Certificación	ISO 9001

# ADP 2560BA

## TOTAL LIBERTAD DE MARCADO

Automator ADP2560 BA es un marcador de micropercusión portátil, alimentado por batería. Sin cable ni alimentación eléctrica o neumática, que nos permite marcar en cualquier superficie y cualquier entorno de trabajo. Ideal para marcar piezas de grandes dimensiones o en espacios al aire libre. Robusta, rápida y potente



## CONTROLADOR INTEGRADO EN LA MÁQUINA:

Controlador integrado, con pantalla táctil de 4", que permite operar con facilidad sin necesidad de cables de conexión con unidades externas.



## SOFTWARE MULTILENGUAJE DE FÁCIL APRENDIZAJE:

- Gestión de números de serie, textos, figuras geométricas, códigos de turno y fecha en varios formatos.
- Fuentes TTF, 5x7 - 7x11 - 11x16 fuentes de puntos, OCRA - OCRB, carga/descarga de archivos, importación
- Dxf - Bmp, Consulta en txt y Csv, Datamatrix y Qrcode, mantenimiento programado
- Mantenimiento remoto, memoria interna fija de 64 MB

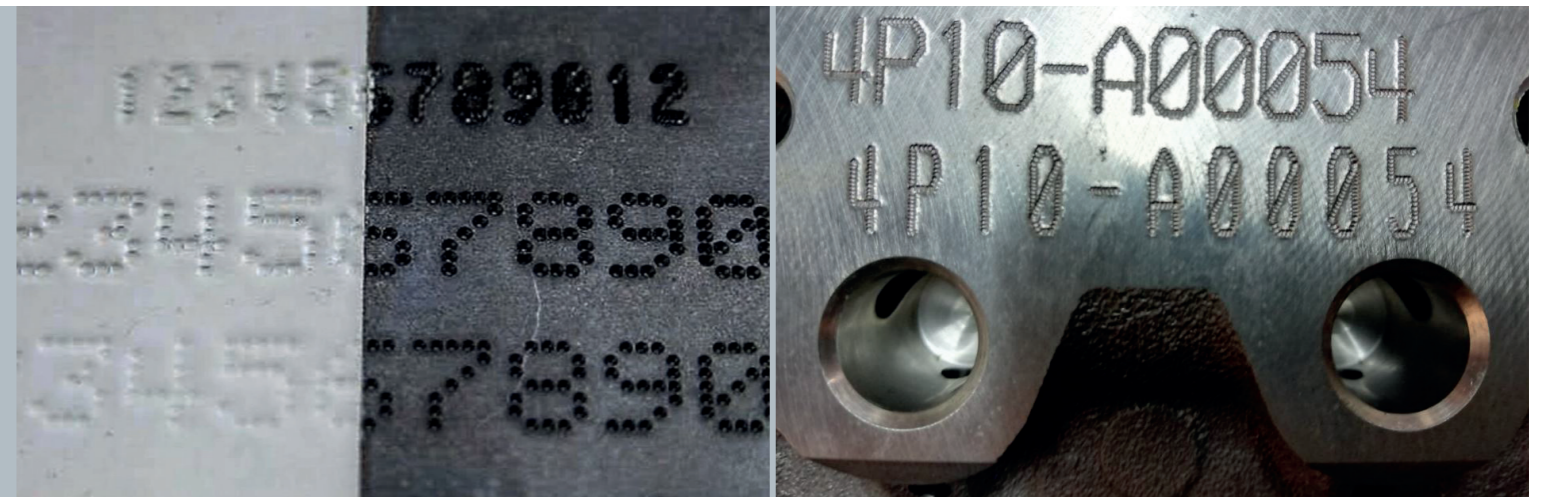
PUNTAS DISPONIBLES	
Punta vibración	4 mm
BATERIA	
Tipo de batería	18 V
Duración de la carga	90 min
Duración de uso	de 2 a 24 en base



## SISTEMA DE MARCADO DE MICROPERCUSIÓN CON:

- Desplazamiento de la punta eléctrica sin necesidad de cables ni aire comprimido
- Modo de punto controlado para marcas profundas y precisas
- Ajuste manual de la punta
- Conjunto de 2 baterías de 18V, de carga rápida
- Conjunto de portátiles opcionales para facilitar las operaciones de marcado

ADP2560 BA	
Dimensiones	136x266x304 mm
Peso	3 Kg
Material	Cristal Plástico Metal Anodizado Pintura Papel/Cartón
Certificación	ISO 9001, ISO 45100





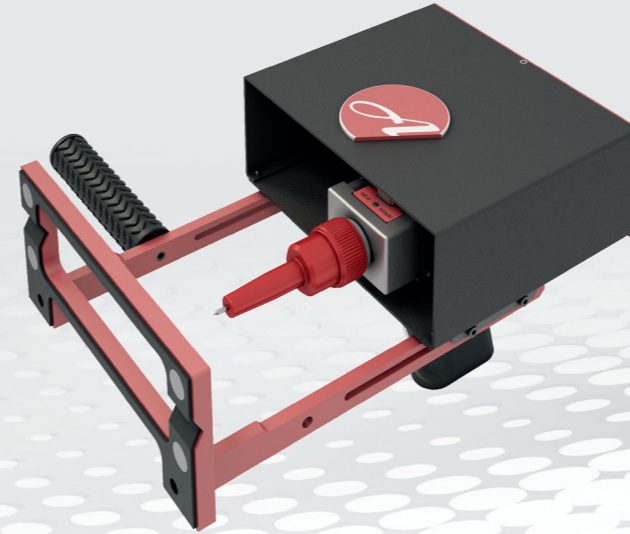
# ADP 25120

Marcado en aluminio anodizado, metales pulidos, cartón, cerámica, ébano, madera, metales y aleaciones, plásticos duros, policarbonato, silicona, pintado y vidrio.

Gracias a un software muy versátil y las señales I/O disponibles, el modelo ADP está diseñado para integraciones en línea y gestión en red, permitiendo la personalización de datos y controles de producción.



INTEGRACIÓN

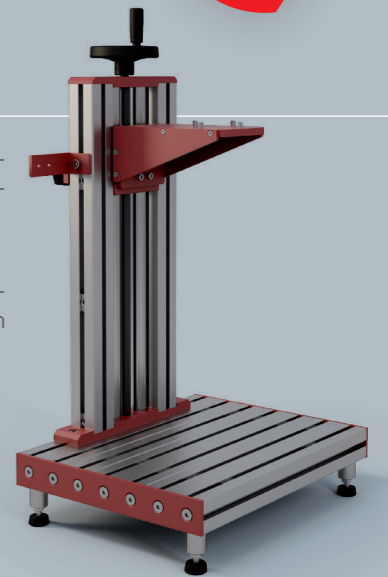


PORTÁTIL



## OPCIONAL:

- Base y columna disponibles para usar en la versión "de sobremesa".
- Altura estándar 500 mm.
- Diferentes alturas disponibles en (consultar con fabricante).

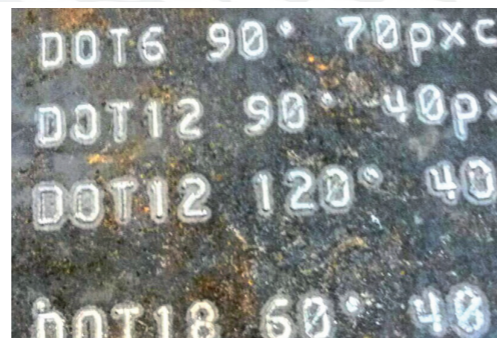


## DOS CONTROLLERS UNIVERSALES DISPONIBLES:

- AC500 con pantalla táctil de 7" con icono gráficos
- Conexión Ethernet, RS232-485, Usb, I/O
- AC250 con conexión a PC o stand alone de hasta 8 programas

## SOFTWARE MULTILENGUAJE DE FÁCIL APRENDIMIENTO:

- Gestión de números de serie, textos, figuras geométricas, códigos de turno y fecha en varios formatos
- Fuente TTF, 5x7 - 7x11 - Fuente de puntos 11x16, OCRA - OCRB, carga/ descarga de archivos, importación
- Dxf - Bmp, Query en txt y Csv, Datamatrix y QrCode, mantenimiento programado
- Mantenimiento remoto, memoria interna fija de 64 MB



## PUNTAS DISPONIBLES

Punto vibrado	3 mm 4 mm
Punto controlado	3 mm 3 mm XL 3 mm de recorrido + 20 mm 6 mm 6 mm XL
Cartuchos de punto vibrado	3 mm con muelle 4 mm con muelle
Cartuchos de punto controlado	3 mm 3 mm de recorrido + 20 mm 6 mm 12 mm



## SISTEMA DE MARCADO DE MICROPUNTO CON:

- Movimiento de la punta neumática, con retorno por muelle o solenoide en la versión eléctrica
- Versión de marcado de puntos controlados para marcado profundo y rápido o vibrado para marcas rápidas y de alta calidad
- **6 puntas estándar diferentes** disponibles para la versión PUNTO CONTROLADO
- **2 puntas estándar diferentes** para la versión PUNTO VIBRADO
- **1 punta eléctrica**

ADP25120 - INTEGRACIÓN	
Dimensiones	199x174.5x80 mm
Peso	4 Kg
Material	Cristal Plástico Metal Anodizado Pintura Papel/Cartón
Certificación	ISO 9001

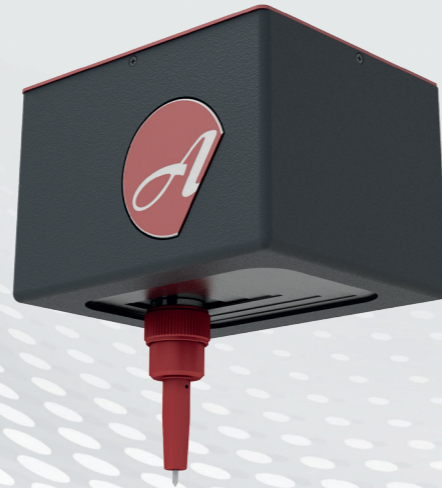
ADP25120P - PORTÁTIL	
Dimensiones	198x322x216 mm
Peso	4,4 Kg
Material	Plástico Metal Otros Componentes
Certificación	ISO 9001

ADP25120B - SOBREMESA	
Dimensiones	409x618x315 mm
Peso	24 Kg
Material	Plásticos Metales Oro/Paladio Papel/Cartón Otros materiales
Certificación	ISO 9001

# ADP 5090

Marcado en aluminio anodizado, metales pulidos, cartón, cerámica, ébano, madera, metales y aleaciones, plásticos duros, policarbonato, silicona, pintado y vidrio.

Gracias a un software muy versátil y las señales I/O disponibles, el modelo ADP esta diseñado para integraciones en línea y gestión en red, permitiendo la personalización de datos y controles de producción.



INTEGRACIÓN

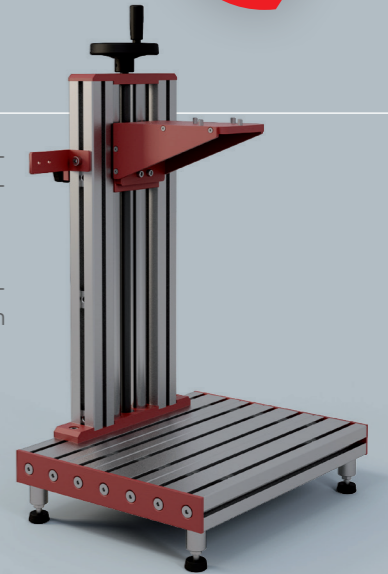


PORTÁTIL



## OPCIONAL:

- Base y columna disponibles para usar en la versión "de sobremesa".
- Altura estándar 500 mm.
- Diferentes alturas disponibles en (consultar con fabricante).



## DOS CONTROLLERS UNIVERSALES DISPONIBLES:

- AC500 con pantalla táctil de 7" con icono gráficos
- Conexión Ethernet, RS232-485, Usb, I/O
- AC250 con conexión a PC o stand alone de hasta 8 programas

## SOFTWARE MULTILENGUAJE DE FÁCIL APRENDIMIENTO:

- Gestión de números de serie, textos, figuras geométricas, códigos de turno y fecha en varios formatos
- Fuente TTF, 5x7 - 7x11 - Fuente de puntos 11x16, OCRA - OCRB, carga/ descarga de archivos, importación
- Dxf - Bmp, Query en txt y Csv, Datamatrix y QrCode, mantenimiento programado
- Mantenimiento remoto, memoria interna fija de 64 MB



## PUNTAS DISPONIBLES

Punto vibrado	3 mm 4 mm
Punto controlado	3 mm 3 mm XL 3 mm de recorrido + 20 mm 6 mm 6 mm XL
Cartuchos de punto vibrado	3 mm con muelle 4 mm con muelle
Cartuchos de punto controlado	3 mm 3 mm de recorrido + 20 mm 6 mm 12 mm



## SISTEMA DE MARCADO DE MICROPUNTO CON:

- Movimiento de la punta neumática, con retorno por muelle o solenoide en la versión eléctrica
- Versión de marcado de puntos controlados para marcado profundo y rápido o vibrado para marcas rápidas y de alta calidad
- **6 puntas estándar diferentes** disponibles para la versión PUNTO CONTROLADO
- **2 puntas estándar diferentes** para la versión PUNTO VIBRADO
- **1 punta eléctrica**

ADP5090 - INTEGRACIÓN	
Dimensiones	180x150x121 mm
Peso	5 Kg
Material	Cristal Plástico Metal Anodizado Pintura Papel/Cartón
Certificación	ISO 9001

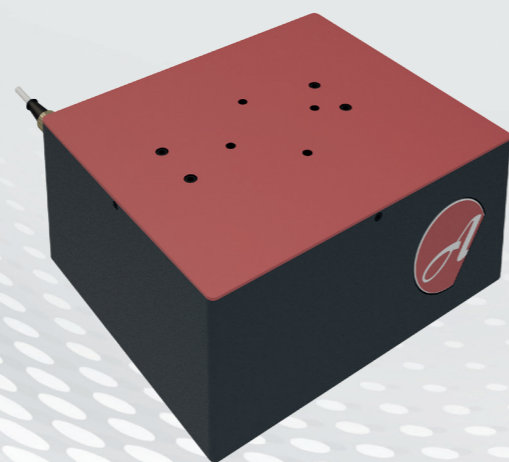
ADP5090P - PORTÁTIL	
Dimensiones	395x163x195 mm
Peso	7 Kg
Material	Plástico Metal Otros Componentes
Certificación	ISO 9001

ADP5090B - SOBREMESA	
Dimensiones	420x271x120 mm
Peso	25 Kg
Material	Plásticos Metales Oro/Paladio Papel/Cartón Otros materiales
Certificación	ISO 9001

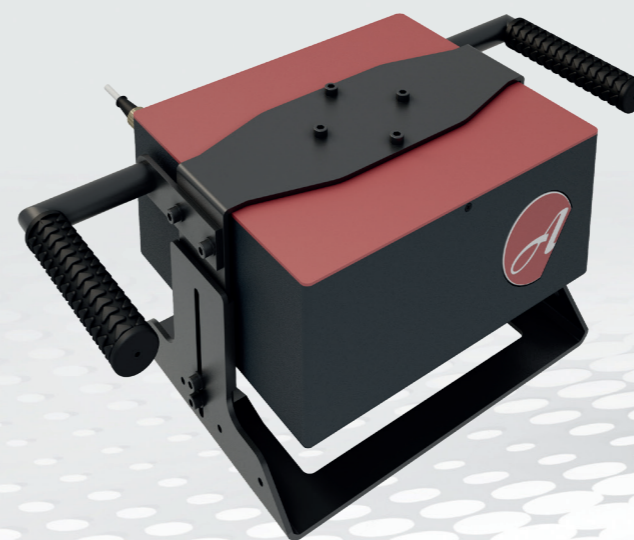
# ADP 120160

## Máquina de marcado industrial.

Compacta y ligera, ADP120160 sistema versátil para el marcado por micropunto.



INTEGRACIÓN

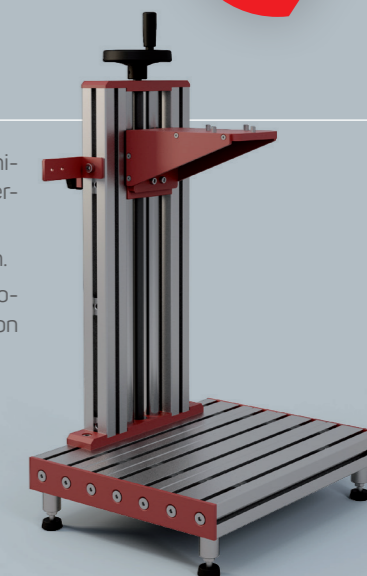


PORTÁTIL



## OPCIONAL:

- Base y columna disponibles para usar en la versión "de sobremesa".
- Altura estándar 500 mm.
- Diferentes alturas disponibles en (consultar con fabricante).

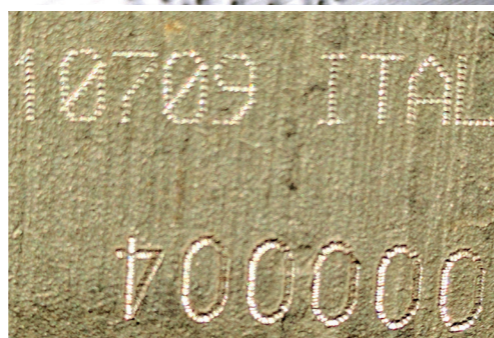
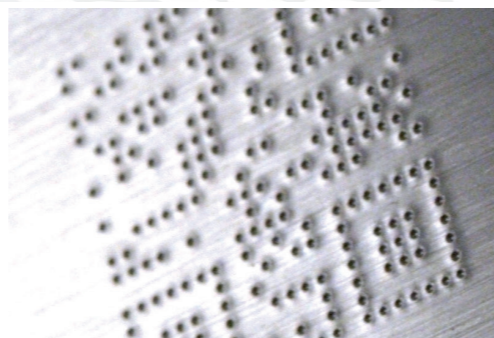


## DOS CONTROLLERS UNIVERSALES DISPONIBLES:

- AC500 con pantalla táctil de 7" con icono gráficos
- Conexión Ethernet, RS232-485, Usb, I/O
- AC250 con conexión a PC o stand alone de hasta 8 programas

## SOFTWARE MULTILENGUAJE DE FÁCIL APRENDIMIENTO:

- Gestión de números de serie, textos, figuras geométricas, códigos de turno y fecha en varios formatos
- Fuente TTF, 5x7 - 7x11 - Fuente de puntos 11x16, OCRA - OCRB, carga/ descarga de archivos, importación
- Dxf - Bmp, Query en txt y Csv, Datamatrix y QrCode, mantenimiento programado
- Mantenimiento remoto, memoria interna fija de 64 MB



## PUNTAS DISPONIBLES

Punto vibrado	3 mm 4 mm
Punto controlado	3 mm 3 mm XL 3 mm de recorrido + 20 mm 6 mm 6 mm XL
Cartuchos de punto vibrado	3 mm con muelle 4 mm con muelle
Cartuchos de punto controlado	3 mm 3 mm de recorrido + 20 mm 6 mm 12 mm



## SISTEMA DE MARCADO DE MICROPUNTO CON:

- Movimiento de la punta neumática, con retorno por muelle o solenoide en la versión eléctrica
- Versión de marcado de puntos controlados para marcado profundo y rápido o vibrado para marcas rápidas y de alta calidad
- **6 puntas estándar diferentes** disponibles para la versión PUNTO CONTROLADO
- **2 puntas estándar diferentes** para la versión PUNTO VIBRADO
- **1 punta eléctrica**

ADP120160 - INTEGRACIÓN	
Dimensiones	365x271x125 mm
Peso	8,5 Kg
Material	Cristal Plástico Metal Anodizado Pintura Papel/Cartón
Certificación	ISO 9001

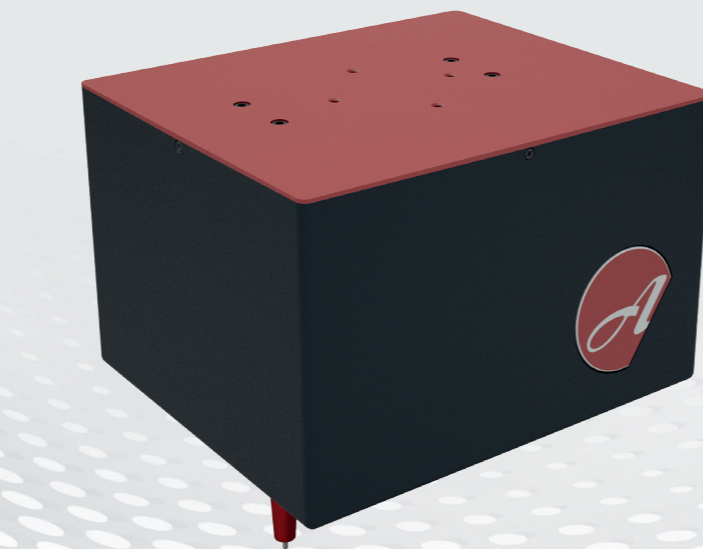
ADP120160P - PORTÁTIL	
Dimensiones	600x271x135 mm
Peso	9 Kg
Material	Plástico Metal Otros Componentes
Certificación	ISO 9001

ADP120160B - SOBREMESA	
Dimensiones	435x254x500 mm
Peso	28,5 Kg
Material	Plásticos Metales Oro/Paladio Papel/Cartón Otros materiales
Certificación	ISO 9001

# ADP 120160 DEEP

**Máquina para marcados profundo y con alta calidad.**

ADP120160 es el sistema más versátil para marcaje profundo en metales y aleaciones y, sobre todo, materiales que a posterior tienen un tratamiento de pintura.  
Área de marcado 120x160mm

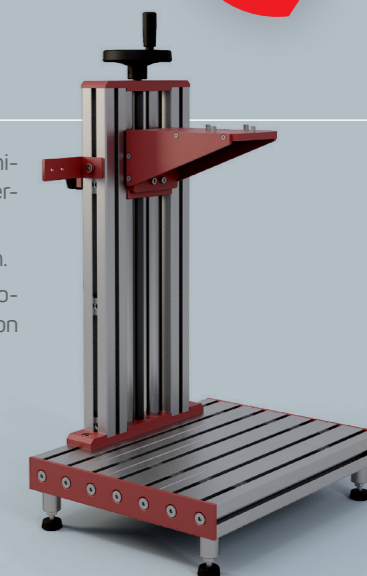


INTEGRACIÓN



## OPCIONAL:

- Base y columna disponibles para usar en la versión "de sobremesa".
- Altura estándar 500 mm.
- Diferentes alturas disponibles en (consultar con fabricante).

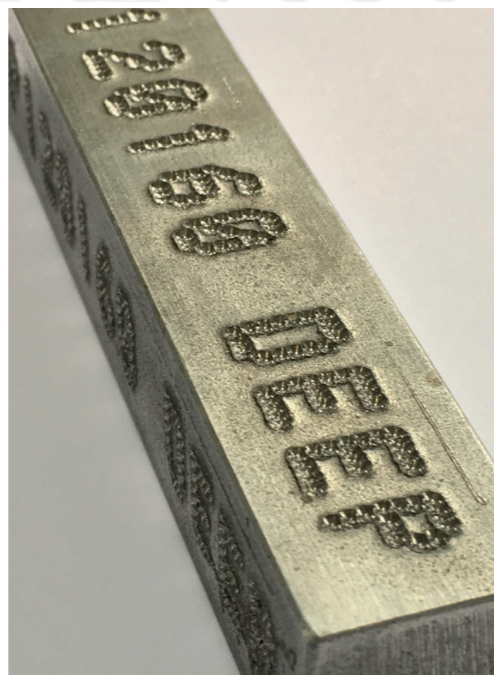


## DOS CONTROLLERS UNIVERSALES DISPONIBLES:

- AC500 con pantalla táctil de 7" con icono gráficos
- Conexión Ethernet, RS232-485, Usb, I/O
- AC250 con conexión a PC o stand alone de hasta 8 programas

## SOFTWARE MULTILENGUAJE DE FÁCIL APRENDIMIENTO:

- Gestión de números de serie, textos, figuras geométricas, códigos de turno y fecha en varios formatos
- Fuente TTF, 5x7 - 7x11 - Fuente de puntos 11x16, OCRA - OCRB, carga/ descarga de archivos, importación
- Dxf - Bmp, Query en txt y Csv, Datamatrix y QRcode, mantenimiento programado
- Mantenimiento remoto, memoria interna fija de 64 MB



## PUNTAS DISPONIBLES

PUNTAS DISPONIBLES	
Punto controlado	12 mm 18 mm
Cartuchos de punto controlado	12 mm 18 mm



## SISTEMA DE MARCADO DE MICROPUNTO CON:

- Versión de marcado de puntos controlados para marcado profundo para marcas rápidas y de alta calidad
- **2 puntas estándar diferentes** disponibles para la versión PUNTO CONTROLADO

### ADP120160 - INTEGRACIÓN

Dimensiones	365x271x125 mm
Peso	8,5 Kg
Material	Cristal Plástico Metal Anodizado Pintura Papel/Cartón
Certificación	

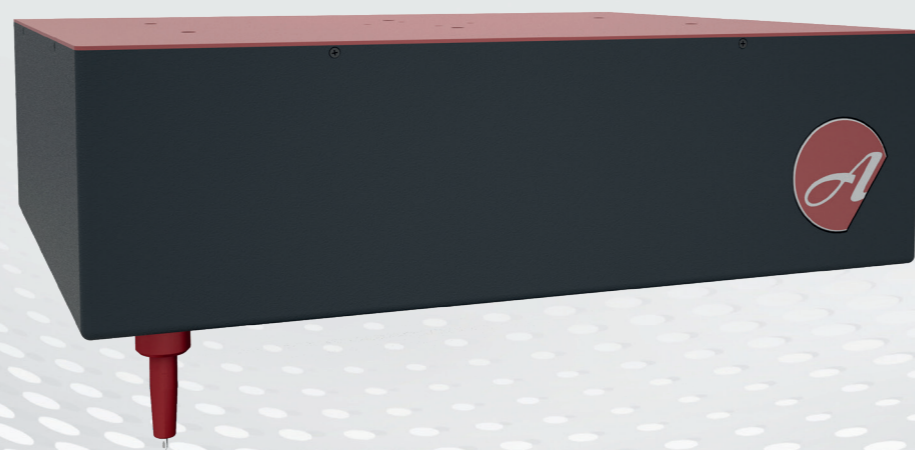
### ADP120160B - SOBREMESA

Dimensiones	435x254x500 mm
Peso	28,5 Kg
Material	Plásticos Metales Oro/Paladio Papel/Cartón Otros materiales
Certificación	ISO 9001

# ADP 300400

Marcado en aluminio anodizado, metales pulidos, cartón, cerámica, ébano, madera, metales y aleaciones, plásticos duros, policarbonato, silicona, pintado y vidrio.

Gracias a un software muy versátil y las señales I/O disponibles, el modelo ADP está diseñado para integraciones en línea y gestión en red, permitiendo la personalización de datos y controles de producción.

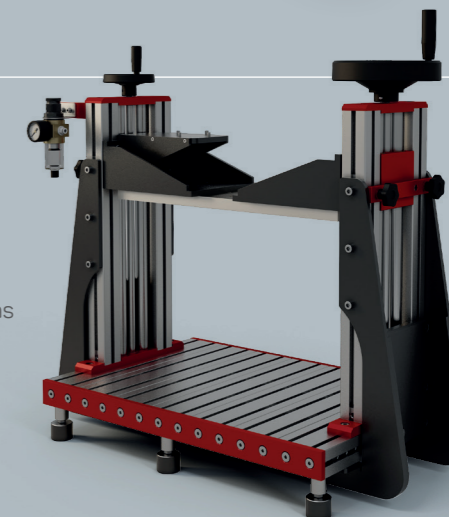


INTEGRACIÓN



## OPCIONAL:

- Base y columna doble para usar en la versión "de sobremesa".
- Altura estándar 500 mm.
- Diferentes alturas disponibles en (consultar con fabricante)



## DOS CONTROLLERS UNIVERSALES DISPONIBLES:

- AC500 con pantalla táctil de 7" con icono gráficos
- Conexión Ethernet, RS232-485, Usb, I/O
- AC250 con conexión a PC o stand alone de hasta 8 programas

## SOFTWARE MULTILENGUAJE DE FÁCIL APRENDIMIENTO:

- Gestión de números de serie, textos, figuras geométricas, códigos de turno y fecha en varios formatos
- Fuente TTF, 5x7 - 7x11 - Fuente de puntos 11x16, OCRA - OCRB, carga/ descarga de archivos, importación
- Dxf - Bmp, Query en txt y Csv, Datamatrix y QRcode, mantenimiento programado
- Mantenimiento remoto, memoria interna fija de 64 MB



## PUNTAS DISPONIBLES

Punto vibrado	3 mm 4 mm
Punto controlado	3 mm 3 mm XL 3 mm de recorrido + 20 mm 6 mm 6 mm XL
Cartuchos de punto vibrado	3 mm con muelle 4 mm con muelle
Cartuchos de punto controlado	3 mm 3 mm de recorrido + 20 mm 6 mm 12 mm



## SISTEMA DE MARCADO DE MICROPUNTO CON:

- Movimiento de la punta neumática, con retorno por muelle o solenoide en la versión eléctrica
- Versión de marcado de puntos controlados para marcado profundo y rápido o vibrado para marcas rápidas y de alta calidad
- **6 puntas estándar diferentes** disponibles para la versión PUNTO CONTROLADO
- **2 puntas estándar diferentes** para la versión PUNTO VIBRADO
- **1 punta eléctrica**

## ADP300400 - INTEGRACIÓN

Dimensiones	513x424x147 mm
Peso	21 Kg
Material	Plástico Metal
Certificación	ISO 9001

## ADP300400 - SOBREMESA

Dimensiones	764x420x648 mm
Peso	45 Kg
Material	Plástico Metal
Certificación	ISO 9001

# ASM 6090

La solución más rápida y silenciosa para el marcado de metales y plásticos.

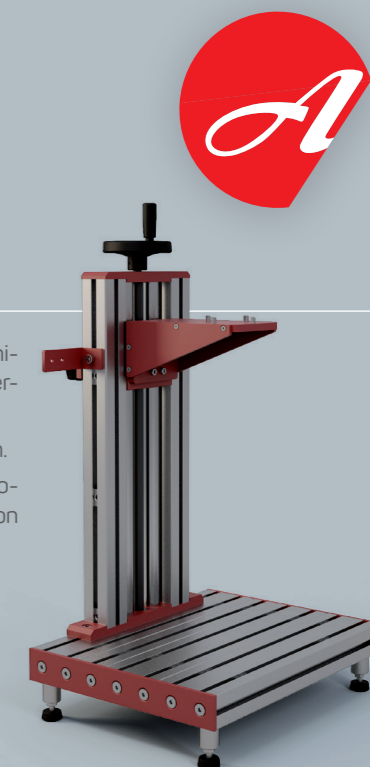
Gran área de marcado en una unidad compacta y ligera. El cartucho diseñado por Automator empuja de forma continua y profunda la punta sobre la superficie del material a marcar



INTEGRACIÓN

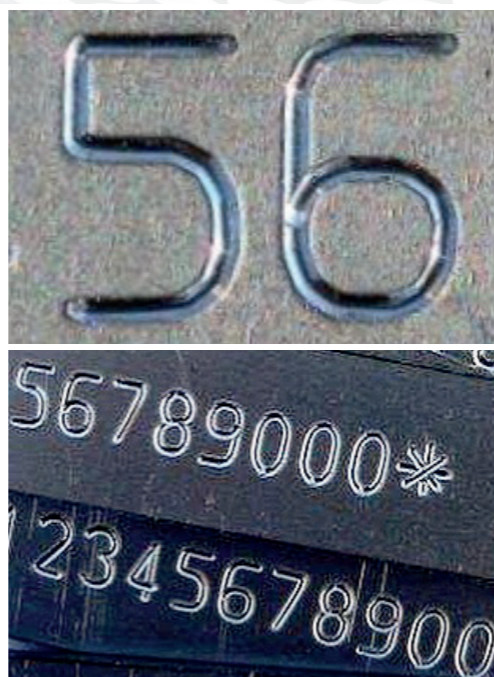
## OPCIONAL:

- Base y columna disponibles para usar en la versión "de sobremesa".
- Altura estándar 500 mm.
- Diferentes alturas disponibles en (consultar con fabricante).



## SOFTWARE MULTILENGUAJE DE FÁCIL APRENDIMIENTO:

- Gestión de números de serie, textos, figuras geométricas, códigos de turno y fecha en varios formatos
- Fuente TTF, 5x7 - 7x11 - Fuente de puntos 11x16, OCRA - OCRB, carga/ descarga de archivos, importación
- Dxf - Bmp, Query en txt y Csv, Datamatrix y QRcode, mantenimiento programado
- Mantenimiento remoto, memoria interna fija de 64 MB



## PUNTAS DISPONIBLES

Puntas rayado	6 mm ASM40150
Cartuchos rayado	6 mm ASM40150



## EL SISTEMA DE RAYADO LO COMPONE:

- Cabezal de marcado, con punta/cartucho y cable de 4m que conecta cabezal y controller
- Controller AC500
- Filtro de aire
- Punta de rayado

ASM6090 - INTEGRACIÓN	
Dimensiones	170x200x194 mm
Peso	6 Kg
Material	Plástico Metal Otros Materiales
Certificación	ISO 9001

ASM6090 - SOBREMESA	
Dimensiones	436x254x125 mm
Peso	26 Kg
Material	Plástico Metal
Certificación	ISO 9001

# ASM 40150

La mejor solución para el marcado de metales y plásticos.

Gran área de marcado en una unidad compacta y ligera. El cartucho diseñado por Automator empuja de forma continua y profunda la punta sobre la superficie del material a marcar.

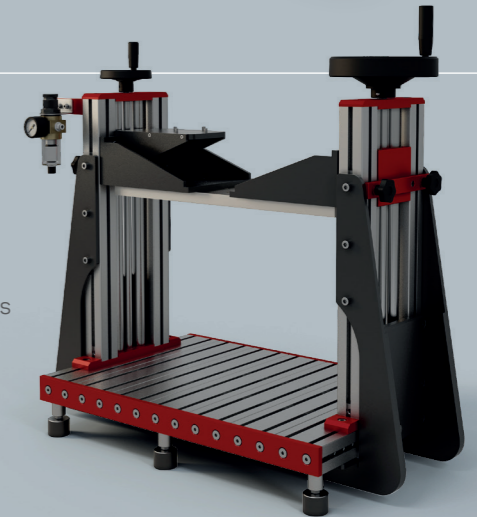


INTEGRACIÓN



## OPCIONAL:

- Base y columna doble para usar en la versión "de sobremesa".
- Altura estándar 500 mm.
- Diferentes alturas disponibles en (consultar con fabricante)



### PUNTAS DISPONIBLES

Puntas rayado	16 mm ASM40150
Cartuchos rayado	16 mm ASM40150



### ASM40150 - INTEGRACIÓN

Dimensiones	360x200x270 mm
Peso	19 Kg
Material	Plástico Metal Otros Materiales
Certificación	ISO 9001

### ASM40150 - PORTÁTIL

Dimensiones	764x420x648 mm
Peso	59 Kg
Material	Plástico Metal
Certificación	ISO 9001

## LAS PUNTAS:

### NEUMÁTICAS A PUNTO CONTROLADO Accionamiento aire/retorno muelle



### ELÉCTRICA Accionada por solenoide



### NEUMÁTICA DE PUNTO VIBRADO Accionamiento aire/retorno muelle



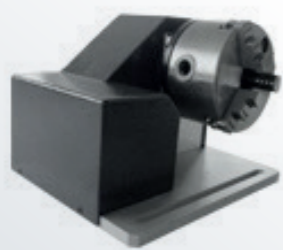
### PUNTAS DE RAYADO Marcado profundo y silencioso



## ACCESORIOS:

### EJE THETA

Eje de rotación para marcar en radial, gestionado por software



### EJE XY

Motor paso a paso de 300 mm x 300 mm de carrera, peso máximo soportado 40 kg



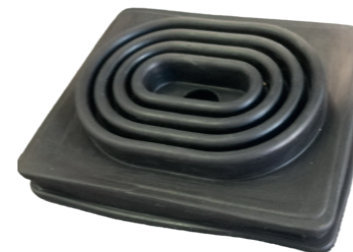
### EJE Z ELÉCTRICO

Disponibles en altura estándar de 500 mm hasta 1200 mm



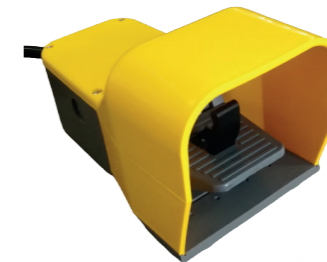
### PROTECCIÓN PARA CABEZALES ADP

Para proteger el cabezal de la suciedad



### PEDAL INICIO DE MARCA

Con cable de comunicación y adaptador



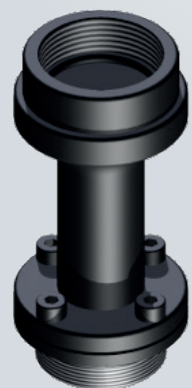
### KIT PROLONGADOR RADIAL

Prolongador para el cartucho de tipo horizontal de 85 hasta 134mm



### PROLONGADOR AXIAL

Prolonga el cartucho 40mm



### BOTONERA

Con pulsador de start/stop

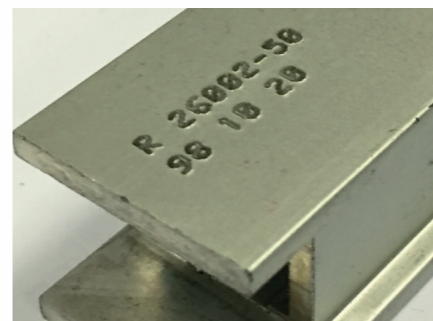
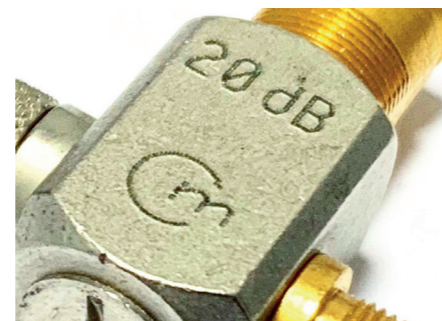
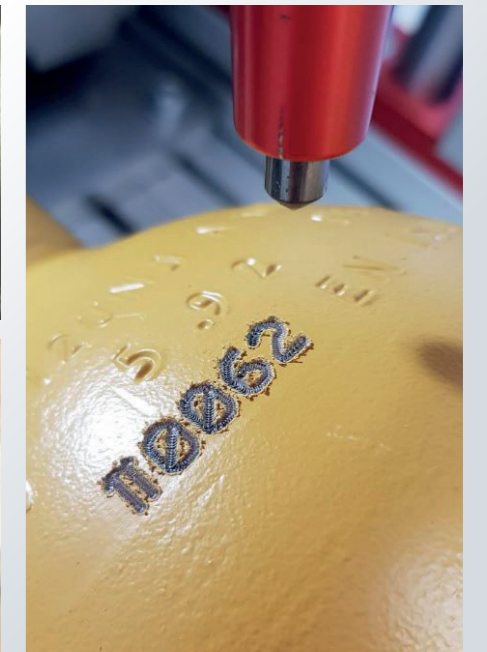
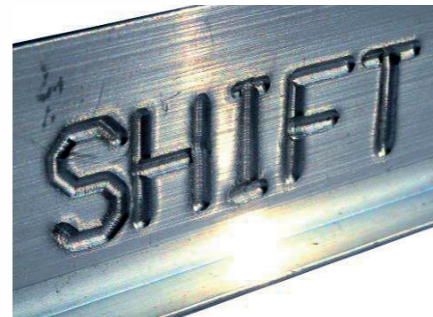
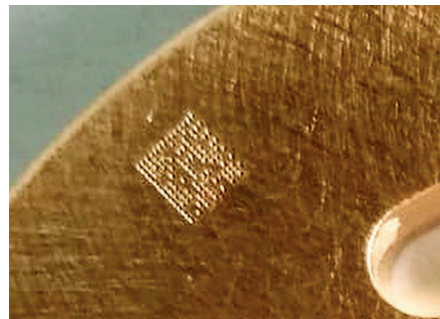
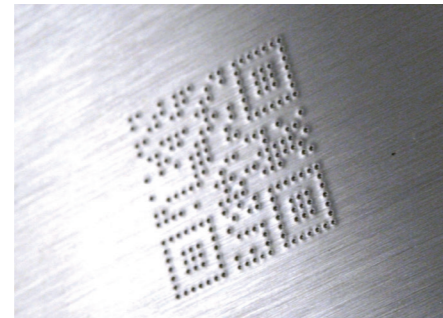
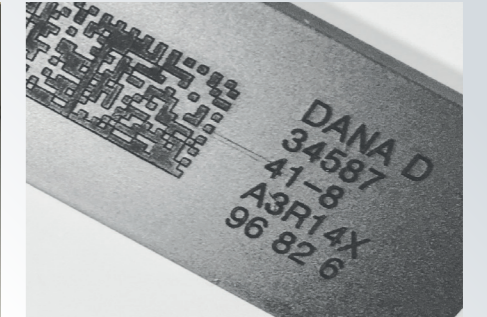
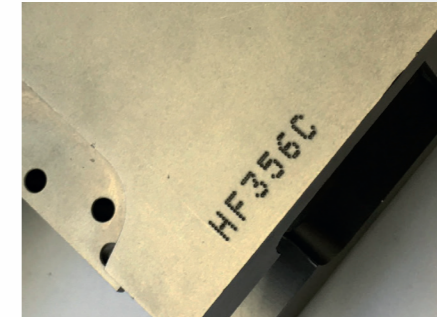
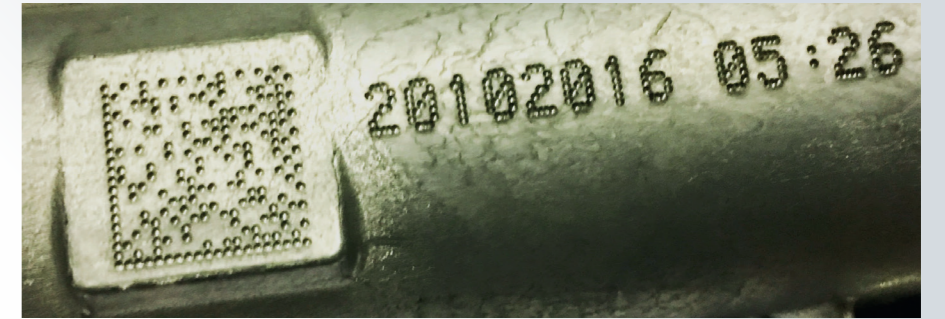


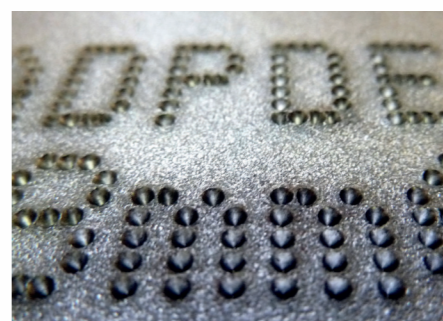
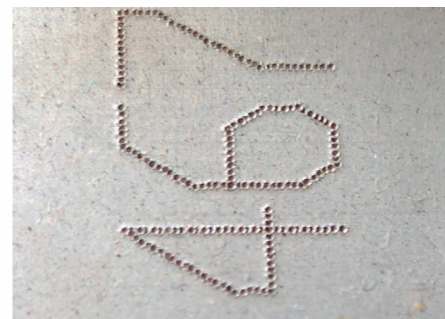
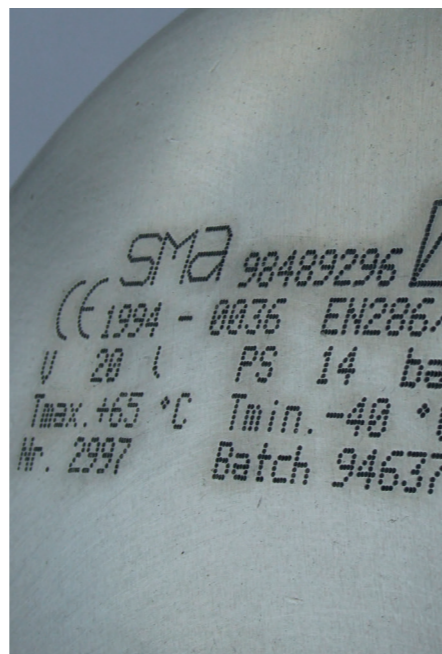
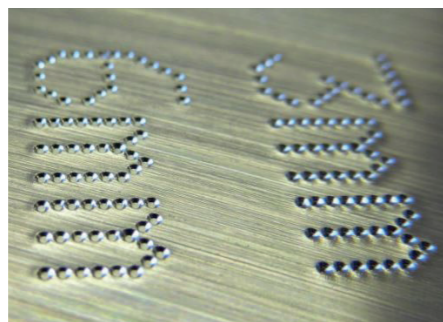
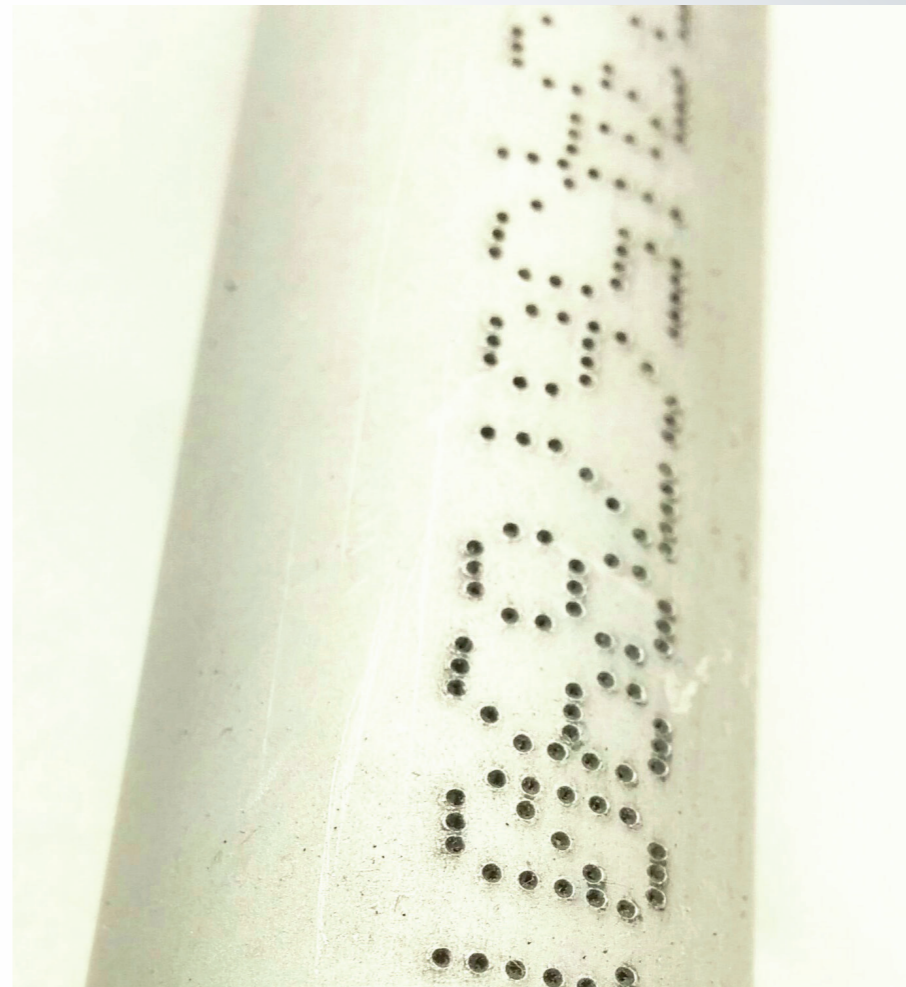


# MARCA SOBRE CUALQUIER SUPERFICIE



AERMEC			
Mod	NRB1200**A*J*BD	COMM	...
400/3	50 Hz	Serial n°	...
CALDO	Pi=KW	FREDDO	Pi=KW
HEAT	Pe=KW	COLD	Pe=KW
CHAUD	In=A	FROID	In=A
HEIZUNG	In=A	KUHLUNG	In=A
Imax=A	298	Is=A	541
PS (HP/LP) bar	45	38	...
TS (HP/LP) °C	Min	-30	-38







**AUTOMATOR MARKING SYSTEMES SL**

C/D'Orient 78-84 Local 2-8  
Sant Cugat del Valles  
Tel. +34 93 137 75 47  
e-mail:pedidos@automator.com

[www.automator.com/es](http://www.automator.com/es)

